

Der mobile Mappen-Manager für Ihr Archivsystem

CLARC MOBILEARCHIVE bietet eine einfache und sichere offline Nutzung Ihrer Unternehmensdokumente, wie die Weitergabe von ausgesuchten Dokumenten an externe Prüfer und Firmen in CD-Form.

Datenträger (wie CD, DVD, Blu-ray, USB-Stick etc.) abspeichern können.

Ein weiteres wichtiges Einsatzgebiet, ist die Bereitstellung von archivierten Daten für externe Prüfer. Hier können den entsprechenden Personen explizit die Daten zur Verfügung gestellt werden, welche für die Prüfung relevant sind.

Auch die Erstellung von Projektakten bei Projektende ist eine von vielen Einsatzmöglichkeiten.

Ihre Unternehmensdaten bleiben dabei immer sicher vor Fremdzugriffen geschützt.

Anwendung

Recherchieren Sie im EASY-Archiv nach Ihren Unterlagen und übertragen diese per Knopfdruck an Ihren offline Mappen-Manager, der auf Ihrem PC installiert ist. Sollte es sich bei Ihren Daten um ein neues Archiv handeln, wird dieses automatisch angelegt - es bedarf also keines administrativen Aufwands. Sobald Ihre Dokumente vollständig übertragen wurden, können Sie Ihr Notebook vom Firmennetz trennen und verfügen weiterhin über Ihre relevanten Daten. Die Bedienung erfolgt

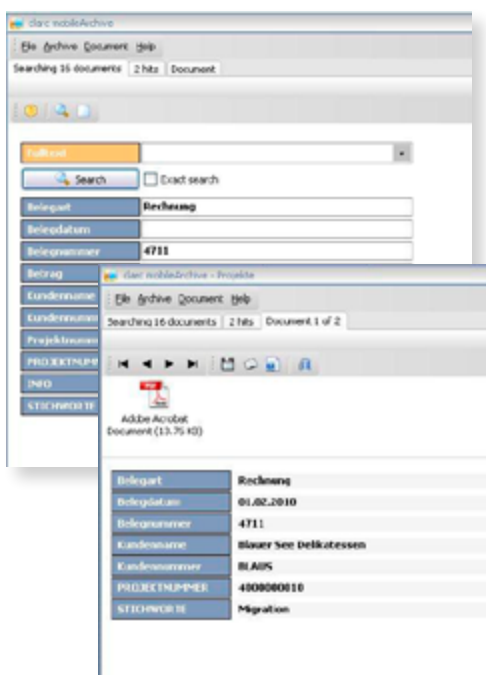
analog zum bekannten EASY Mappen-Manager und sollte somit also kein Problem darstellen.

Technischer Hintergrund

Die Software basiert auf einem drei Schichten Modell, das aus einem Serverprozess, EASY-Archiv und dem Client-Import Programm besteht. Die angeforderten Daten werden direkt von der Serverkomponente aus dem Archiv gelesen und dem Client zur Verfügung gestellt. Somit wird eine optimale Performance und Sicherheit Ihrer Daten gewährleistet. Optional können Ihre gescannten Dokumente dabei nach PDF konvertiert werden.

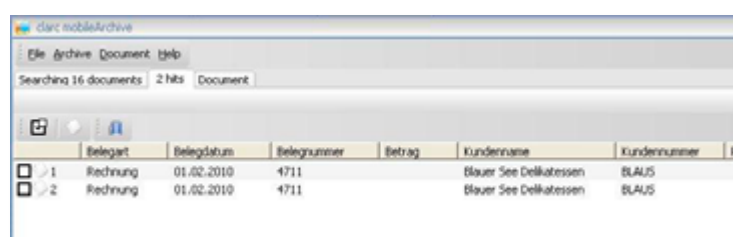
Installation und Administration

Die Installation erfolgt analog zum Aufbau der Software. Es wird einmalig eine Serverkomponente installiert, die mit allen Clients und dem Archiv kommuniziert. Das Einrichten der Arbeitsplätze kann nun nach und nach erfolgen. Der Aufwand hierfür beträgt nur wenige Minuten. Nach der einmaligen Einrichtung sind keine weiteren administrativen Aufwendungen notwendig.



Einsatzgebiete und Szenario

Stellen Sie sich vor, Ihr Außendienstmitarbeiter hat einen dringenden Termin bei einem Ihrer Kunden vor Ort und benötigt dazu wichtige, bereits archivierte Unterlagen. Was nun? Alles noch schnell ausdrucken? Dies wird unter Umständen einige Zeit in Anspruch nehmen. Übertragen Sie Ihre Dokumente einfach auf Ihr mobiles Archiv, welches Sie ganz bequem, inklusive der Recherche-Software, auf einem beliebigen



Highlights

- Client-Server Technologie
- Import aus EASY ENTERPRISE
- Media Creator mit Container-Datenstruktur
- Geschützte CD-Archive
- Komfortabler Rechercheclient
- Einsetzbar ohne Installation

Einsatzgebiete

- Steuerprüfung
- Gesetzeskonforme Datenlagerung für ausländische Tochterunternehmen
- Außendienst
- Bereitstellung von archivierten Daten für externe Prüfer
- Erstellung von Projektmappen (z.B. im Bauwesen)

Erweiterungen

- EASY ENTERPRISE



Mehr Informationen zum
Produkt über Mobile-Tagging